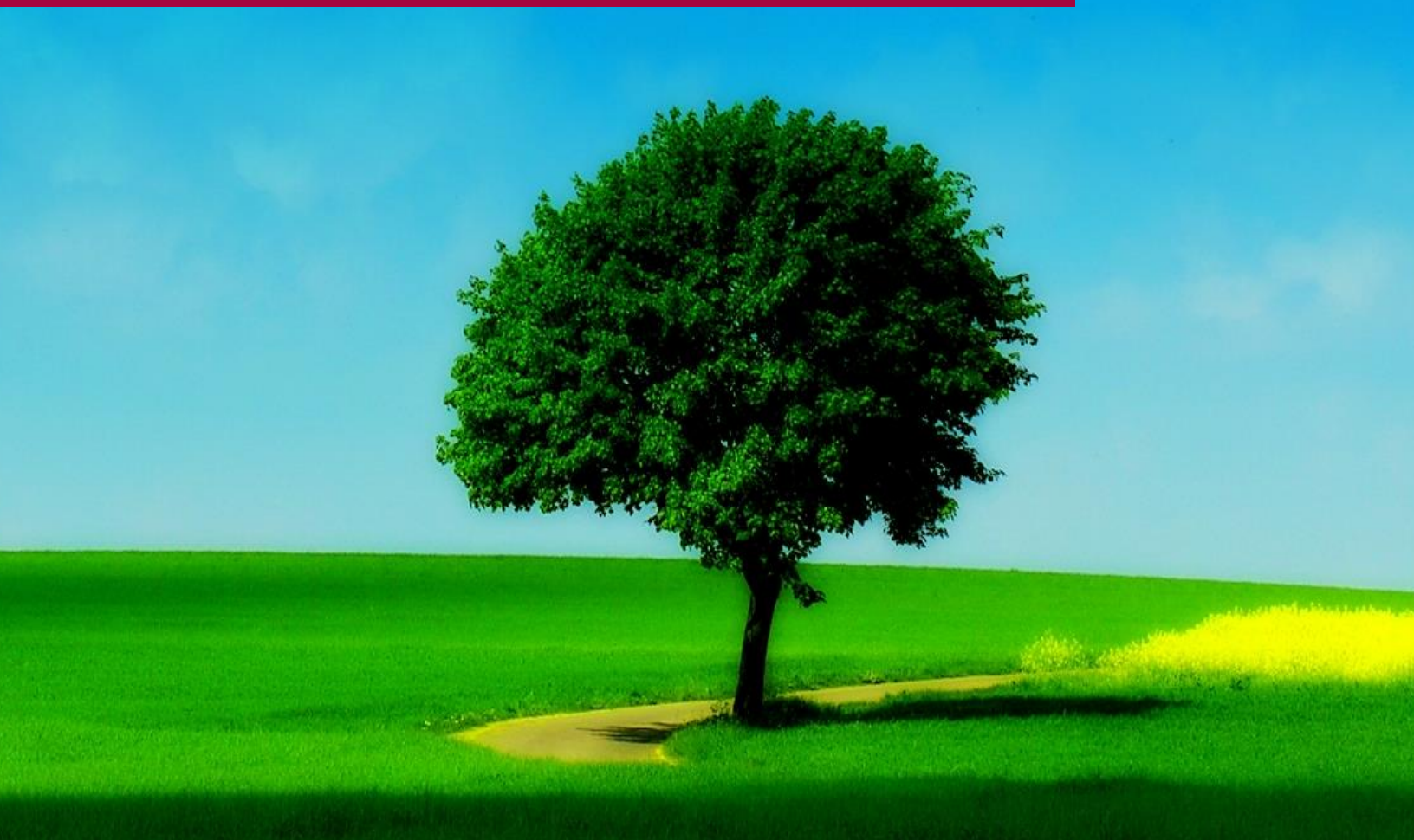


Corporation
Développement
Communautaire
Jardins-de-Napierville

**ORIENTATION
STRATÉGIQUE**
2023-2026



1- AXE SIGNATURE – Développer une communication optimale

OBJECTIFS	ACTIONS	RESPONSABILITÉS	INDICATEURS RÉALISATIONS	CIBLES	ÉCHÉANCIER
1.1 Générer une communication de proximité à l'égard des membres	Créer une infolettre Actualiser le site internet en y ajoutant un contenu pertinent	Équipe à l'interne ou sous-traitance	Des infolettres créées et une mise à jour du site au goût du jour et apprécié	12 infolettres /an Site apprécié à 85%	En continu
1.2 Représenter un acteur de premier plan auprès des partenaires, quand il s'agit d'informations en matière de développement social	Mettre à jour le Portrait de Vie, L'Observatoire, etc.	Direction et l'équipe à l'interne	Les documents complets et transmis	Tous les partenaires atteints ont le document à 100%	Annuellement
1.3 Informer la population lorsqu'il s'agit d'informations qui les concernent	Informers les médias grand public Informers sur les médias sociaux Établir des partenariats avec nos médias locaux	Direction et l'équipe à l'interne	Des informations publiées Documents distribués dans les boites aux lettres	Toutes les informations nécessaires publiées à 100%	En continu Annuellement

2- AXE INFLUENCE – Augmenter la capacité de mobilisation

OBJECTIFS	ACTIONS	RESPONSABILITÉS	INDICATEURS RÉALISATIONS	CIBLES	ÉCHÉANCIER
2.1 Représenter le levier mobilisateur pour les dossiers en cours et futurs en matière de développement social	Maintenir une implication de la CDC dans les différents chantiers et dossiers tant qu'il y a une nécessité d'y être.	Direction et équipe à l'interne	Présence active aux rencontres Assurer le transfert des informations et connaissances	À 85% des rencontres et transfert des informations à 100%	En continu
2.2 Constituer un outil permettant le soutien et la complémentarité des actions communautaires	Dédier si nécessaire des ressources humaines ou matérielles si certains enjeux l'exigent. Créer un cadre de procédures, lorsqu'il y a mécontentement entre 2 ou plusieurs membres	Direction Direction	Les ressources demandées sont disponibles. Un cadre de procédure est créé et adopté	Les besoins ont été comblés à 100% Le cadre est connu et respecté par tous les membres	En continu

3- AXE RENFORCEMENT – Développer une vie associative

OBJECTIFS	ACTIONS	RESPONSABILITÉS	INDICATEURS RÉALISATIONS	CIBLES	ÉCHÉANCIER
3.1 Créer un lien d'appartenance des membres à l'égard de leur CDC	Mettre sur pied des rencontres informelles afin de créer des liens entre les différents membres.	Direction, équipe à l'interne et conseil d'administration	Des rencontres informelles sont créées pour reconnaître l'apport du communautaire, pour souligner des anniversaires ou pour souligner des accomplissements	5 rencontres informelles réalisées Augmentation significative des présences aux rencontres Sentiment d'appartenance accru.	Annuellement

4- AXE DÉVELOPPEMENT – Un membership représentatif du territoire

OBJECTIFS	ACTIONS	RESPONSABILITÉS	INDICATEURS RÉALISATIONS	CIBLES	ÉCHÉANCIER
4.1 Faire-valoir les avantages d'être membre de la CDC peu importe le lieu où réside l'organisme sur le territoire	Offrir un plus grand soutien notamment aux organismes plus éloignés des villes principales Explorer et vérifier auprès du continuum les possibilités de mutualisation des services dans certaines parties du territoire, afin d'augmenter l'offre de services à la population	Direction et équipe à l'interne et acteurs du milieu	Points à l'ordre du jour lors des rencontres des membres.	À 3 reprises en cours d'année	En continu
4.2 Constituer un outil permettant le soutien et la complémentarité des actions communautaires	Vérifier si l'Étude d'impact est toujours d'actualité (trous de services) Soutenir la création de nouveaux organismes ayant des missions pouvant combler les trous de services Soutenir, si tel est le vœu des organismes, la création de nouveaux points de services sur le territoire à partir d'organismes du territoire ou hors territoire	Direction et équipe à l'interne	Document écrit qui démontre les services manquants Les demandes de soutien ont été considérées sérieusement	Document écrit adopté en conseil et publicisé À 100% toutes les demandes ont été considérées et toute l'aide demandée à la CDC par l'organisme a été réalisée	En continu

Une vision commune

La CDC des Jardins de Napierville regroupe l'ensemble des organismes communautaires de la MRC en les concertant. Elle assure un rôle de relayeuse d'information des enjeux sociaux auprès des membres, de la population et des instances décisionnelles de tous les paliers.

La CDC des Jardins de Napierville représente tous les organismes communautaires du territoire afin qu'ils s'entraident et collaborent au bien-être collectif des citoyen.nes. Elle joue un rôle central dans le développement social de sa communauté. Elle fait rayonner les bons coups des organismes communautaires.

La CDC-JDN bénéficie de 4 mandats résolutaires, portant sur : le logement, le transport, la santé et l'immigration.

Ces mandats ont permis de créer 3 Tables de Concertation (logement, transport, santé) et 1 Comité (immigration) entre 2022 et 2023.



CDC Les Jardins de Napierville

840, rue Notre-Dame (CP 3581) Saint-Rémi

Direction générale : Philippe Jallon (450) 992-1400 / direction@cdcjdn.org